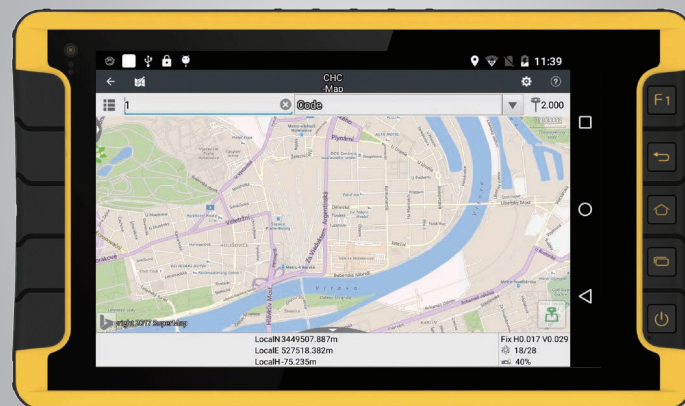


Serie LT600

Recogida de datos GIS

- Android 5.1 del sistema operativo
- GPS + GLONASS / BDS apoya
- 1.5 GHz CPU de ocho núcleos
- módem de red 4G
- 8 megapíxeles de cámara trasera
- Soporte de alta precisión lápiz
- IP67 y sobrevive 1,5 m caída sobre hormigón
- batería Li-ion 9000 mAh de alto rendimiento



serie LT600 funciona como un controlador GNSS con pantalla grande, o una tableta con una precisión mejorada para la recogida de datos GIS. Es compatible con el software CHC LANDSTAR 7 y GIS aplicaciones en Google Play.

Geodesical

Serie LT600 puede realizar un seguimiento de GPS + GLONASS o GPS + SDE. Es una tableta posicionamiento FAD-W con el estándar IP67 y sobrevivir con 1,5 m caída sobre hormigón.

serie LT600 tiene 9000 mAh batería Li-ion que significa que puede trabajar continuamente más de 12 h. Será extremadamente mejorar la eficiencia del trabajo de campo. Mientras tanto, se utiliza la plataforma Android 5.1, por lo que los usuarios pueden ahorrar mucho tiempo en la carga y procesamiento de datos. LT600U puede alcanzar los 2 m a 3 m precisión con la condición autónoma; LT600T puede alcanzar 10 cm precisión con la antena externa y bajo ambiente ideal durante el uso de servicio NTRIP.



■ Especificaciones técnicas

Comparación		
Tipo	LT600U	LT600T
Canal	72	72
Las señales de satélite	GPS: L1 + GLONASS: L1 + SBAS	GPS: L1 + GLONASS: L1
	GPS: L1 + SDE: B1 + SBAS (opcional)	GPS: L1 + SDE: B1 (opcional)
Frecuencia de actualización	1 Hz	1 Hz
Corrección	RTCM2.1 / RTCM2.3	RTCM3.x
Salida	NMEA 0183	NMEA 0183
Inicio fresco	30 s	30 s
Arranque en caliente	1 s	1 s
readquisición	1 Hz	1 Hz
corrección diferencial	Stand Alone: 3 m	Stand Alone: <2,6 m
	NTRIP: 1,5 m	NTRIP: Flotador: <50 cm Corregido: 10 cm (con antena externa)

Sistema

- Sistema operativo: Android 5.1
- CPU: ocho núcleos 1.5 GHz
- RAM: 2 GB (opcional 3 GB)
- Memoria Flash: 32 GB
- Memoria externa: Micro SD, hasta 128 GB

Monitor

- Tamaño: 8" pantalla táctil de cristal Gorilla
- Resolución: 1280 x 800
- Bright: 450 cd / m²
- Pantalla táctil: capacitiva táctil, pantalla táctil de 5 puntos
- Stylus: de alta precisión pluma apuntando

Cámara

- Frente: 2 megapíxeles
- Espalda: 8 megapíxeles
- La luz del flash

Físico

- El polvo y a prueba de agua: IP67
- Choque y vibración: 1,5 m (4,9 pies) sobre hormigón caiga
- Humedad: 5% RH - 95% RH (sin condensación)
- Tamaño (L x W x H): 235 mm x 138 mm x 30 mm
(9,3 en x 5,4 en x 1,2 in)
- Peso: 660 g (23,3 oz) con la batería
- Ambiente
 - De funcionamiento: -20 ° C a + 60 ° C (-4 ° F a + 140 ° F)
 - Almacenamiento: -30 ° C a + 70 ° C (-22 ° F a + 158 ° F)

comunicaciones

- WiFi: 802.11 b / g / n
- Módem de red:
 - TD-LTE, TDSCDMA, EDGE, GSM, WCDMA
- Bluetooth®: V4.1
- USB: Micro USB, OTG (soporte de conexión en caliente)

Eléctrico

- Li-ion Capacidad de la batería: 9000 mAh, 3,8 V
- Tiempo de funcionamiento(2): > 12 h (trabajo continuo)
- Tiempo de carga: <4 h

Propiedades físicas

- G-sensor
- Sensor de luz
- El sensor de distancia
- E-brújula
- giroscopio
- NFC (opcional)
- Escáner: código QR y código de barra de escáner (opcional)

(1) Las especificaciones de precisión y fiabilidad pueden verse afectados por trayectos múltiples, geometría de los satélites y las condiciones atmosféricas. Actuaciones asumen un mínimo de 5 satélites, el seguimiento de las prácticas recomendadas generales de GPS. (2) Tiempo de funcionamiento varía en función de la temperatura.

Las especificaciones están sujetas a cambios sin previo aviso.

© 2017 Shanghai Huace Navigation Technology Ltd. Todos los derechos reservados. La marca mundial y los logotipos Bluetooth® son propiedad de Bluetooth SIG, Inc. El logotipo de CHC y CHC son marcas comerciales de Shanghai Huace Navigation Technology Limited. Todas las demás marcas comerciales son propiedad de sus respectivos dueños - Rev. Feb 2018

CHC - Shanghai Huace Navigation Technology Ltd. 599 Gaojing Road, Edificio C
201702, Shanghai, China Tel:
+86 21 542 60 273